

SEBARAN PEGAWAI

Gambaran komposisi dan distribusi pegawai di lingkungan Loka Riset Perikanan Tuna

TAHUN 2025 - 2026



TOTAL PEGAWAI

15
orang



Unit Kerja

LRPT



Laki-laki

9 (60%)

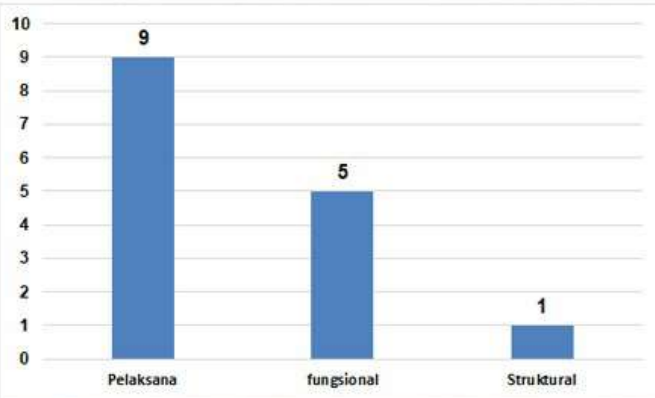


Perempuan

6 (40%)

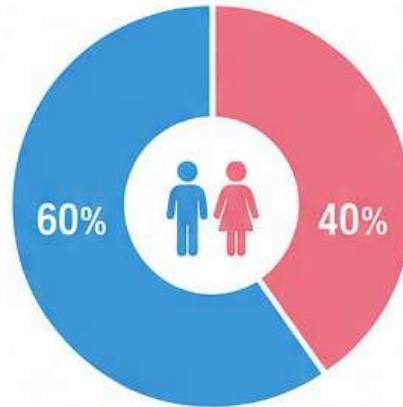
1. SEBARAN PEGAWAI BERDASARKAN JABATAN

Jumlah Pegawai (Orang)



Loka Riset Perikanan Tuna memiliki 15 Pegawai Aparatur Sipil Negara

2. SEBARAN PEGAWAI BERDASARKAN JENIS KELAMIN



Laki-laki

9 orang
(60%)

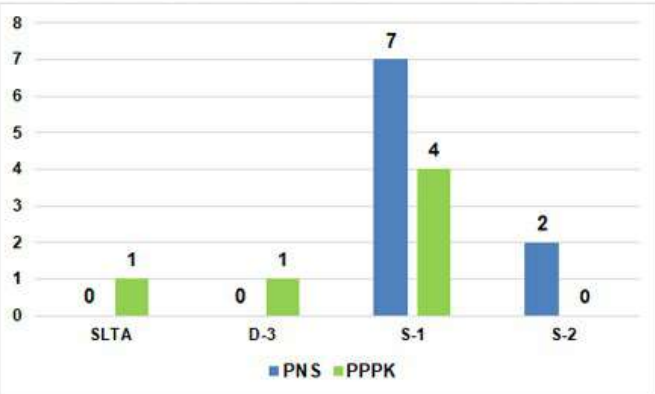
Perempuan

6 orang
(40%)



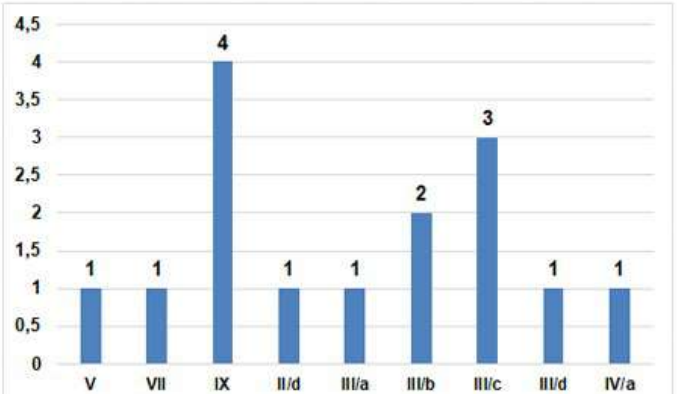
Komposisi pegawai didominasi oleh laki-laki sebesar 60%.

3. SEBARAN PEGAWAI BERDASARKAN PENDIDIKAN



Mayoritas pegawai berada pada pendidikan S-1 untuk PPPK dan PNS

4. SEBARAN PEGAWAI BERDASARKAN GOLONGAN



Pegawai didominasi oleh Golongan III/c untuk PNS Golongan IX untuk PPPK

RINGKASAN

- ✓ Total pegawai sebanyak 15 orang di unit kerja Loka Riset Perikanan Tuna
- ✓ Komposisi pegawai laki-laki lebih banyak (60%) dibanding perempuan (40%).
- ✓ Mayoritas pegawai berada pada pendidikan S-1
- ✓ Sebagian besar pegawai termasuk dalam Golongan III.
- ✓ Tidak terdapat pelanggaran internal selama Tahun 2025-2026.

TUJUAN



Data sebaran pegawai ini digunakan sebagai dasar perencanaan kebutuhan SDM, pengembangan kompetensi, dan pengambilan kebijakan strategis instansi.

INTEGRITAS ORGANISASI



TIDAK ADA PELANGGARAN INTERNAL KEPEGAWAIAN TAHUN 2025-2026

Loka Riset Perikanan Tuna berkomitmen menjaga tata kelola yang transparan, akuntabel, dan berintegritas.

