



# Profil

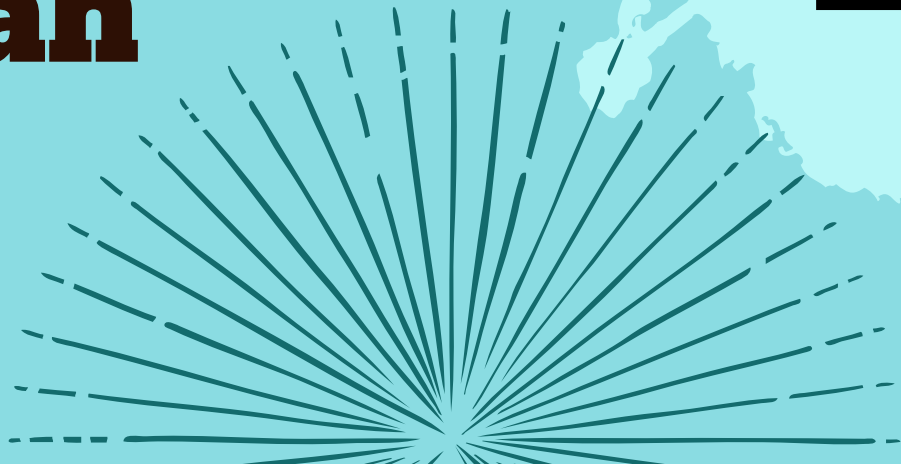
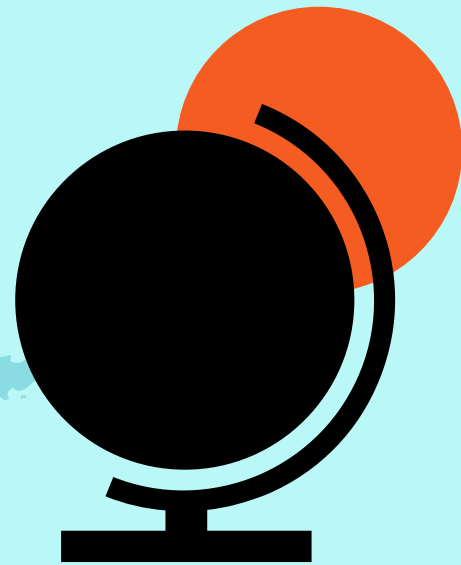
## **Pelabuhan Perikanan Nusantara Tual dalam Mendukung Implementasi Penangkapan Ikan Terukur di Zona III**

Maluku



**01**

# Sejarah



**#2024**  
KKP BEYOND

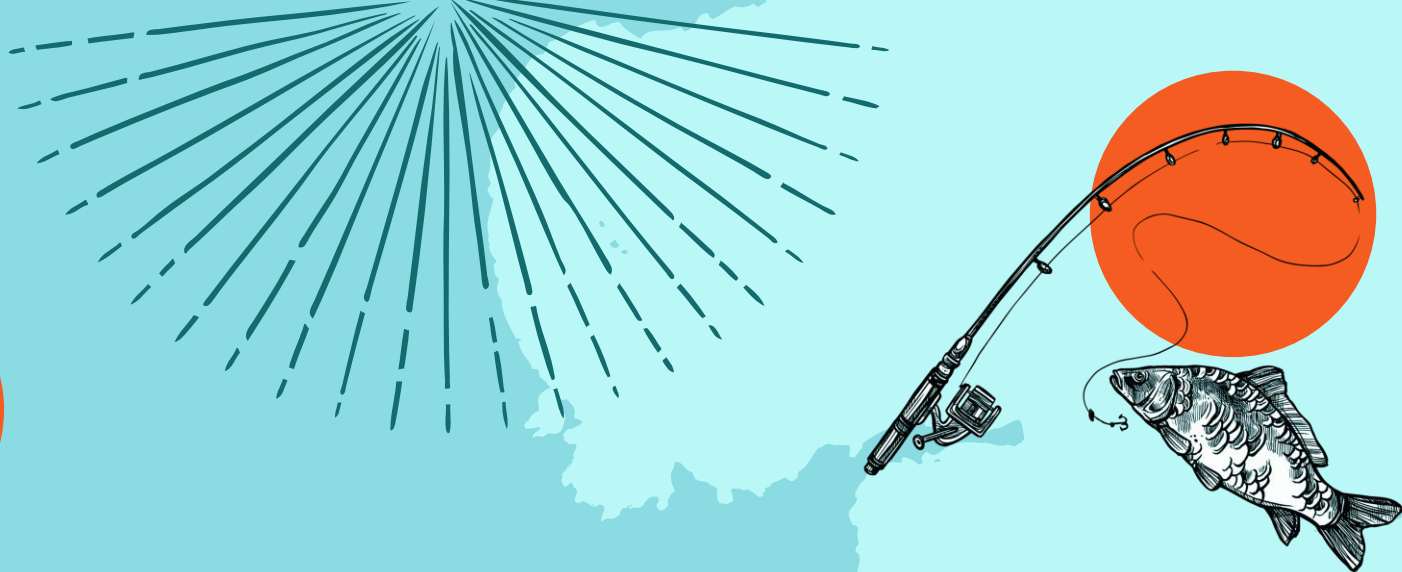
# SEJARAH

Pelabuhan Perikanan Nusantara Tual berada di Dusun Dumar, Kota Tual Provinsi Maluku pada posisi  $5^{\circ}36'59.98''$  LS dan  $132^{\circ}44'27.26''$  BT dibangun sejak tahun 1999 dibawah Departemen Pertanian dan diawali dengan survey oleh tim konsultan dari Jakarta dibawah pengawasan Dinas Perikanan Provinsi Maluku, dan resmi mulai beroperasi pada tahun 2000. PPN Tual berbatasan disebelah Barat Laut Banda dan Timur Selat Nerong relatif dekat dengan WPPNRI 714 Laut Banda dan WPPNRI 718 Laut Arafura yang terkenal dengan Potensi Perikanan Jenis Ikan Pelagis dan Ikan Demersal. Luas. Pada era 2000 s.d 2006 PPN Tual dikenal sebagai tempat pangkalan bagi kapal perikanan sehingga produksi pendaratan ikan pada saat itu relatif sangat besar dibandingkan dengan produksi ikan di pelabuhan lain di Indonesia.



**02**

# Luas Lahan





# Luas Lahan

Luas Lahan PPN Tual saat ini seluruhnya seluas 16,117 Ha yang sudah bersertifikat, yang terdiri dari :

1. **Kawasan Existing seluas 6,11 Ha** yang telah dibangun sarana dan prasarana untuk mendukung pelayanan para Stakeholder (Kantor Administrasi, Perumahan Staf).
2. **Kawasan Pembangunan dan Pengembangan Industri Perikanan seluas 10 Ha**, yang sudah terikat Kontrak seluas 2,0 Ha yang rencananya untuk membangun Industri Perikanan berupa Cold Storage, dan docking kapal. Sedangkan **sisanya seluas 8,0 Ha**, yang akan disewakan kepada pihak Stakeholder **yang berminat berinventasi di PPN Tual.**





# MASTER PLAN PELABUHAN

#2024  
KKP BEYOND



No	Keterangan
1	Dermaga 300m x 15m
2	Galangan Kapal
3	Area Komersial
4	Industri Besar
5	Kantor
6	Cold Storage
7	Pabrik Es
8	IPAL
9	Pemugaran Makam
10	Masjid
11	Lapangan Penumpukan
A	Eksisting (Dermaga 170 m x 6m)
B	Zona Dermaga Muat : 200m x 15m
C	Zona Dermaga Bongkar 100mx 15m
—	Rencana Jalan Kawasan
----	Rencana Pagar Keliling Kawasan







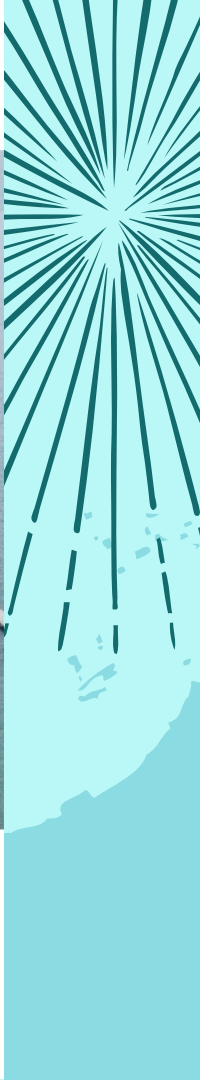
1 KANTOR PPN TUAL    2 LANDSCAPING    3 GEDUNG PERTEMUAN NELAYAN    4 SEKRETARIAT WPPNRI 718    5 MESS    6 RUMAH DINAS KALABUH    7 TEMPAT PARKIR    8 MESS    9 MESS    10 MESS    11 MESS    12 MESS    13 MESS    14 MESS    15 MESS    16 PINTU GERBANG    17 POS SATPAM ATAS    18 GENSET    19 MCK



**LAYOUT KONDISI EKSTING PPN TUAL**



20 BENGKEL    21 KANTIN KOPERASI PEGAWAI    22 TANGKI AIR    23 TEMPAT PERBAIKAN JARING    24 TANGKI AIR    25 TANGKI MINYAK    26 COLD STORAGE    27 TEMPAT PELELANGAN IKAN    28 KANTOR SPBUN    29 MENARA SUAR    30 TANGKI PENDAM    31 KIDS NELAYAN    32 TAMAN  
 33 LAMPU DERMAGA    34 POS SATPAM BAWAH    35 REVETMENT    36 JETTY    37 DERMAGA + KOLAM    38 DISPENSER SPBUN    39 MUSHOLA    40 LAHAN PT. MATAHARI SUKSES ABADI    41 COLD STORAGE    42 JALAN UTAMA    43 JALAN KAWASAN INDUSTRI    44 KAWASAN INDUSTRI    45 ICS KOPERASI NELAYAN NAM NGIL





# PERKEMBANGAN PERUSAHAAN TERIKAT KONTRAK PER JUNI 2024

#2024  
KKP BEYOND

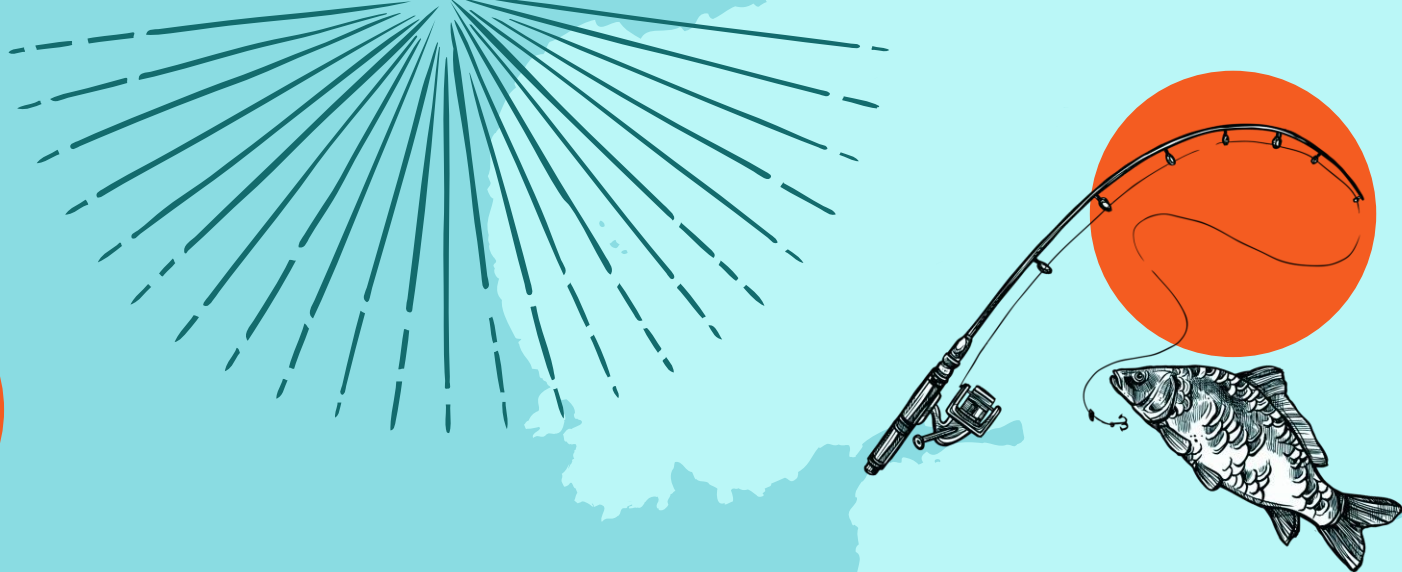
No	Penyewa	Jenis Usaha	Luas Lahan	Keterangan
1	PT. MATAHARI SUKSES ABADI	Cold Storage	10.000 m <sup>2</sup>	Persiapan Pembangunan
2	PT. SINERGI MULTI PERSADA	SPBU-N	1.935 m <sup>2</sup>	Operasional
3	TOKO ANUGERAH	Sembako	210 m <sup>2</sup>	Operasional
4	PEMDA KOTA TUAL	Cold Storage	400 m <sup>2</sup>	Pinjam Pakai
5	PEMDA KOTA TUAL	Cold Storage	2.700 m <sup>2</sup>	Pinjam Pakai
6	KOPERASI NELAYAN NAM NGIL	Cold Storage	300 m <sup>2</sup>	Operasional



**03**

# Peluang Investasi

**#2024**  
KKP BEYOND





# **PELUANG USAHA DAN INVESTASI SERTA SARANA – PRASARANA DI PPN TUAL UNTUK Mendukung PENANGKAPAN IKAN TERUKUR DI ZONA III**

**#2024**  
KKP BEYOND

- 1. PENANGKAPAN IKAN**
- 2. SEWA LAHAN INDUSTRI UNTUK PENGEMBANGAN BIDANG USAHA :**
  - a. PABRIK ES**
  - b. UNIT PENGOLAHAN IKAN ( UPI )**
  - c. DOCKING/PERBAIKAN KAPAL**
  - d. KIOS NELAYAN/TOKO SEMBAKO**
  - e. DISTRIBUSI CONTEINER REEFER**



# LAHAN INDUSTRI





# UKURAN DERMAGA PPN TUAL



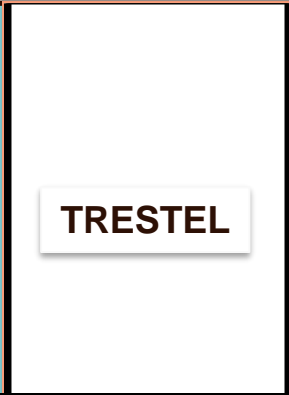




**ZONA HIJAU  
(MUAT LOGISTIK)**

**ZONA KUNING  
(BONGKAR MUAT IKAN)**

**ZONA MERAH  
(BUNGER BBM)**



1.  KAPAL UKURAN DIATAS 30 GT : 36 UNIT      2.  KAPAL UKURAN DIBAWAH 30 GT : 36 UNIT
- TOTAL : 72 UNIT KAPAL

\*UNTUK KOLAM LABUH JANGKAR KAPAL PERIKANAN BERADA DI AREA WKOPP PPN TUAL KEP.68/MEN/2010 TENTANG WKOPP PPN TUAL  
(WILAYAH KERJA PERAIRAN 410,6 Ha KOORDINAT : 132° 44' 39,84" BT – 5° 35' 46,66" LS ) Total Daya Tampung Tambat dan Labuh : 150 Unit Kapal



# **FASILITAS UPI / COLD STORAGE / PABRIK ES**

**#2024**  
KKP BEYOND

## **I. UNIT COLD STORAGE DALAM KAWASAN PPN TUAL**

### **1. ICS DINAS PERIKANAN KOTA TUAL**

**CS : 200 TON**

**ABF : 10 TON @5 TON 2 UNIT**

### **2. ICS DINAS PERIKANAN KOTA TUAL**

**CS : 15 TON**

**ABF : 5 TON 1 UNIT**

### **3. ICS KOPERASI NELAYAN NAM NGIL (DIT. PDS)**

**CS : 10 TON**

**ABF : 1 TON 1 UNIT**





# FASILITAS UPI / COLD STORAGE / PABRIK ES

#2024  
KKP BEYOND

## II. UNIT COLD STORAGE

### DILUAR KAWASAN PPN TUAL :

#### A. KOTA TUAL

1. **PT. SAMUDERA INDO SEJAHTERA, DESA NGADI**  
CS : 1700 TON @ 300,500,900  
ABF : 50 Ton @10 TON 5 UNIT
2. **CV. NELAYAN MAKMUR, DUSUN MANGON**  
CS : 50 TON  
ABF : 3 TON 1 UNIT

#### B. KAB. MALUKU TENGGARA

1. **PT. AGUNG GATRA PERMAI, DESA LANGGUR**  
CS : 120 TON  
ABF : 9 TON @ 3 TON 3 UNIT
2. **CV. BERINGIN JAYA, DESA WATDEK**  
CS : 20 TON  
ABF : 1 TON
3. **PT. BINTANG KARYA SEJATI, DESA DEBUT**  
CS : 250 TON  
ABF : 10 TON @ 5 TON 2 UNIT
4. **PT. ABBASE SAMUDERA MANDIRI, DESA FAAN**  
CS : 120 TON  
ABF : 5 TON @ 2,5 TON 2 UNIT
5. **PT. CINDY GROUP INDONESIA UTAMA, DESA SATHEAN**  
CS : 50 TON  
ABF : 2 TON 1 UNIT

# FASILITAS PASOKAN BBM



## Untuk BBM pasokan sumber dari Terminal Pertamina Tual Rayon 4 Wil. Maluku

Dalam kawasan PPN Tual terdapat SPBUN penyalur

### 1. PT. Sinergi Multi Persada

Jenis layanan :

- Bio Solar : 6.800,-/ltr khusus untuk subsidi
  - Pertalite : 10.000,-/ltr
  - Dexlite : 14.900,-/ltr
- untuk jenis dexlite kuota tidak terbatas sesuai permintaan konsumen

Dan dari luar pelabuhan penyalur update harga setiap 2 minggu per bulan

### 2. Patra Niaga mitra PT. Belgica Semesta Raya

Distribusi melalui Mobil Tanki dari Pertamina dan Kapal SPOB labuh dikolam pelabuhan.



# FASILITAS AIR BERSIH DAN LISTRIK

## 1. Air Bersih

### PDAM Kota Tual

Kapasitas 163 liter/detik dan  
Mobil Tangki Air Distribusi  
Kapasitas 5 Ton

## 2. Listrik

- **PLTD Langgur**  
Kapasitas 5 MW
- **PLTG Tual**  
Kapasitas 20 MW





# FASILITAS POKOK PELABUHAN

#2024  
KKP BEYOND

No	Fasilitas Pokok	Volume	Kondisi
1	Lahan existing	6,17 Ha	Termanfaatkan
2	Lahan Industri	10 Ha	Termanfaatkan : 2 Ha Tersedia untuk Investor : 8 Ha
3	Dermaga	176 m	Baik
4	Jetty	612 m <sup>2</sup>	Baik
5	Pagar	506 m	Baik
6	Revitmen	221 m <sup>2</sup>	Baik
7	Jalan Kompleks	994 m	Rusak Ringan
8	Drainase	2,454 m	Rusak Ringan



# FASILITAS FUNGSIONAL PELABUHAN

#2024  
KKP BEYOND

No	Fasilitas Fungsional	Volume	Kondisi
1	Gedung Kantor Administrasi	565 m <sup>2</sup>	Baik
2	Gedung Kantor Permanen	126 m <sup>2</sup>	Baik
3	Bangunan Gedung Kantor Lainnya	54 m <sup>2</sup>	Baik
4	Bangunan Gedung Instalasi Lainnya	54 m <sup>2</sup>	Baik
5	Tempat Pemasaran Ikan (TPI)	462 m <sup>2</sup>	Baik
6	Tempat Perbaikan Jaring (TPJ)	340,28 m <sup>2</sup>	Baik
7	Lampu Suar	15 m <sup>2</sup>	Baik
8	Daya Listrik	41,500 Va	Baik
9	Genset	60 Kva	Baik
10	Tangki Pendam	153 m <sup>2</sup> / 45 Kl	Baik
11	Bengkel	216 m <sup>2</sup>	Rusak Berat
12	Dispenser SPBUN	67 m <sup>2</sup>	Baik
13	Cold Storage	400 m <sup>2</sup>	Baik / Pemkot
14	Cold Storage	2,657 m <sup>2</sup>	Baik / Pemkot
15	Cold Storage	300 m <sup>2</sup>	Baik / Dit. PDS
16	Lampu sorot penerangan dermaga	LED 200 - 250 Watt	Baik



# FASILITAS PENUNJANG PELABUHAN

#2024  
KKP BEYOND

No	Fasilitas Penunjang	Volume	Kondisi
1	Tempat Ibadah	113,16 m <sup>2</sup>	Baik
2	Balai Pertemuan Nelayan	463 m <sup>2</sup>	Baik
3	Pos Jaga Permanen	8 m <sup>2</sup>	Baik
4	Pos Jaga Permanen	33 m <sup>2</sup>	Baik
5	Pos Jaga Permanen	45 m <sup>2</sup>	Baik
6	Gedung garasi / poil permanen	100 m <sup>2</sup>	Baik
7	Gedung garasi / poil permanen	47 m <sup>2</sup>	Baik
8	Bangunan tempat parkir	342 m <sup>2</sup>	Baik
9	Bangunan tempat parkir	992 m <sup>2</sup>	Baik
10	Mess/Wisma/Bungalow/Tempat peristirahatan	222 m <sup>2</sup>	Baik
11	Mess/Wisma/Bungalow/Tempat peristirahatan	132 m <sup>2</sup>	Baik
12	Mess/Wisma/Bungalow/Tempat peristirahatan	156 m <sup>2</sup>	Baik
13	Mess/Wisma/Bungalow/Tempat peristirahatan	55 m <sup>2</sup>	Baik
14	Mess/Wisma/Bungalow/Tempat peristirahatan	109 m <sup>2</sup>	Baik
15	Mess/Wisma/Bungalow/Tempat peristirahatan	146 m <sup>2</sup>	Baik
16	Mess/Wisma/Bungalow/Tempat peristirahatan	126 m <sup>2</sup>	Baik
17	Jaringan Wifi	100 Mbps	Baik
18	Lampu Penerangan Jalan	250 Watt	Baik
19	MCK	70 m <sup>2</sup>	Rusak Berat
20	Gedung Kantor SPBUN	54 m <sup>2</sup>	Baik



# SARANA DAN PRASANA PASCA PRODUKSI





# SARANA DAN PRASANA PASCA PRODUKSI

#2024  
KKP BEYOND

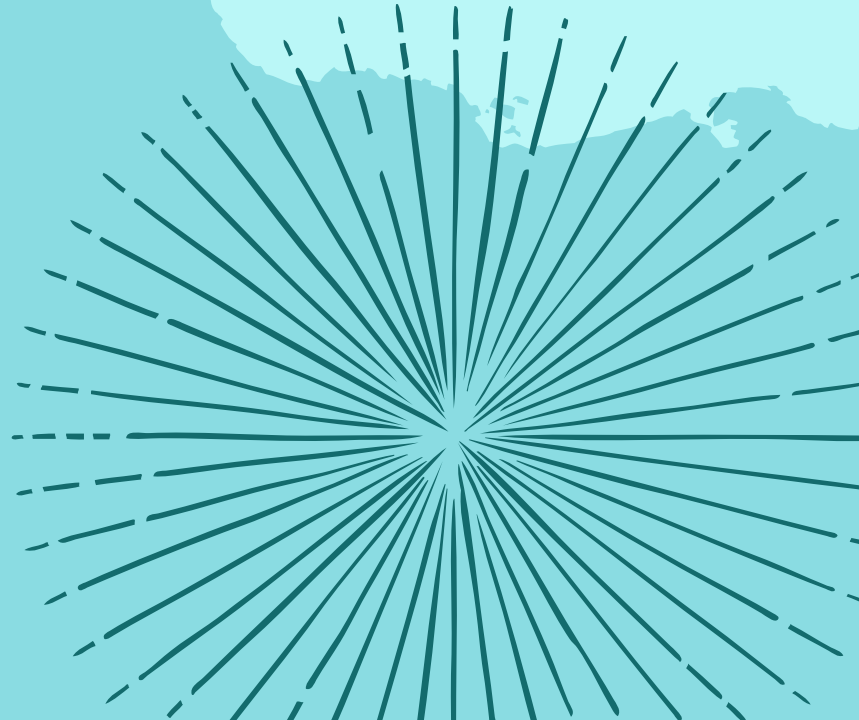




# **KEBUTUHAN FASILITAS YANG PERLU DIADAKAN / DIBANGUN**

**#2024**  
KKP BEYOND

- 1. Mess Nelayan**
- 2. Docking**
- 3. Kios Nelayan**
- 4. Rehab Toilet**
- 5. Pembangunan  
Dermaga Tambahan**



# DUKUNGAN SUMBER DAYA MANUSIA (SDM) PPN TUAL TAHUN 2024



ASN	42
PPNP	9
PETUGAS PENDATAAN	9
<b>TOTAL</b>	<b>60</b>



KELOMPOK KERJA	JUMLAH SDM
TATA USAHA	23
OPERASIONAL	7
KESYAHBANDARAN	7
TKPU	9
ENUMERATOR / PETUGAS PENDATAAN	9
FUNGSIONAL	3



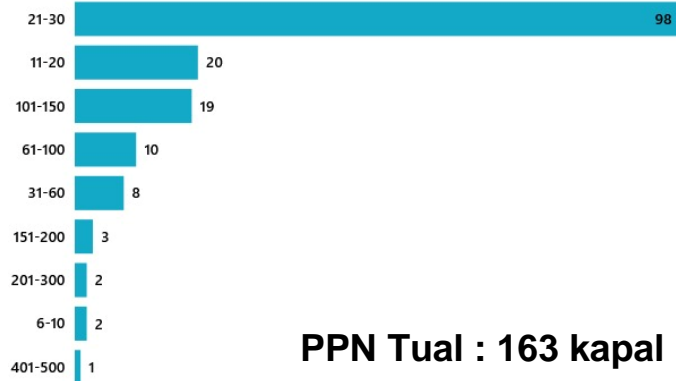
# PELABUHAN BINAAN PPN TUAL

## PP TUAL (PT SAMUDERA INDO SEJAHTERA)

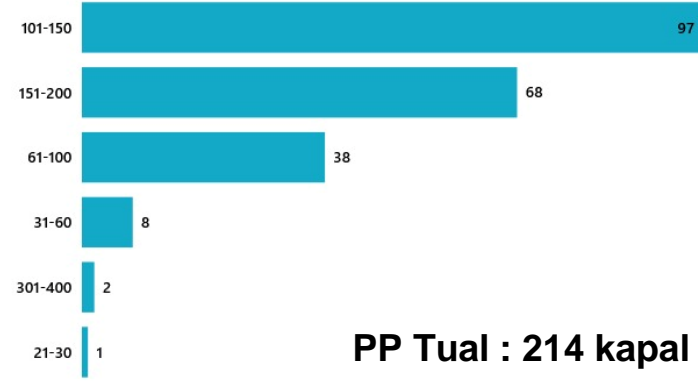
- Kelas Pelabuhan Perikanan yang tidak dibangun oleh pemerintah (Kepmen KP No.40 Tahun 2022)
- Penanggung Jawab Pelabuhan : Dipa Tamtelahitu
- Jumlah Kapal Aktif SIPI Pasca : 8
- Jumlah Kapal Aktif SIPI Pra : 0
- Jumlah Petugas Pendata : 5



# KERAGAAN KAPAL PASCA DI PPN TUAL DAN PP TUAL



**PPN Tual : 163 kapal**



**PP Tual : 214 kapal**





# PROGRES PELAKSANAAN PASCA PRODUKSI DI PPN TUAL DAN PELABUHAN BINAAN PPN TUAL



## KUNJUNGAN KERJA PRESIDEN JOKO WIDODO



## KOORDINASI DENGAN PP BINAAN DAN PSDKP TERKAIT TEKNIS LAPANGAN



## TIM SATGAS PNBP PASCAPRODUKSI





## KUNJUNGAN KERJA MENTERI KELAUTAN DAN PERIKANAN



## KEGIATAN BONGKAR PERDANA PNPB PASCA DI PP TUAL



15 Agu 2023 08.52.36  
131° SE  
Jl. Maritim Timur Jaya, Ngadi, Kec. Pulau Dullah Utara, Kota Tual, Maluku  
Altitude: 66.7m  
IGP 19  
Index number: 245



15 Agu 2023 08.49.30  
210° SW  
Jl. Maritim Timur Jaya, Ngadi, Kec. Pulau Dullah Utara, Kota Tual, Maluku  
Altitude: 69.5m  
IGP 19  
Index number: 242



# DOKUMENTASI FASILITAS PPN TUAL



**Tempat Santai - Istirahat  
Nelayan / Awak Kapal**



# **DOKUMENTASI FASILITAS KONDISI EKSTING FASILITAS POKOK**

**#2024**  
**KKP BEYOND**



**TANAH PELABUHAN (Luas : 16,1 Ha)**





# FASILITAS POKOK

#2024  
KKP BEYOND



**DERMAGA BETON**





# FASILITAS POKOK

#2024  
KKP BEYOND



**Jalan Kompleks**



**Jalan utama kawasan industri**



**Pagar**

# FASILITAS POKOK



**Trestel**



**Revetmen**



# FASILITAS POKOK

#2024  
KKP BEYOND



## Drainase



# FASILITAS FUNGSIONAL

#2024  
KKP BEYOND



## Kantor Administrasi PPN Tual





# FASILITAS FUNGSIONAL

#2024  
KKP BEYOND



**Gedung Pelayanan Terpadu Satu Atap (PTSA) PPN Tual**

## FASILITAS FUNGSIONAL



**Tempat Pemasaran Ikan**



**Tempat Perbaikan Jaring**

# FASILITAS FUNGSIONAL



# JARINGAN LAMPU LISTRIK



# GENERATOR SET



# FASILITAS FUNGSIONAL



**GEDUNG BENGKEL**



**Cold Storage Kapasitas 200 Ton**



**Cold Storage Kapasitas 15 Ton**



# FASILITAS FUNGSIONAL

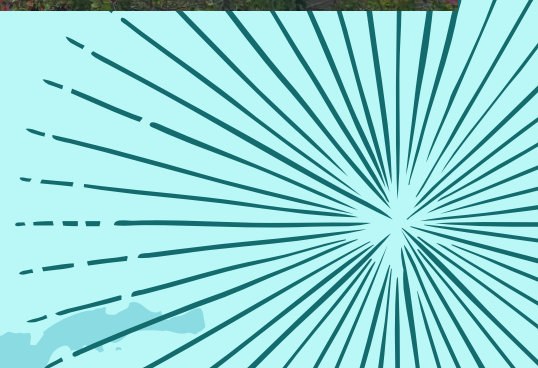
#2024  
KKP BEYOND



LAMPU  
DERMAGA



**Lampu Suar**







# FASILITAS PENUNJANG

#2024  
KKP BEYOND





# FASILITAS PENUNJANG

#2024  
KKP BEYOND



**TEMPAT IBADAH (MUSHOLA)**



# FASILITAS PENUNJANG

#2024  
KKP BEYOND



## GEDUNG PERTEMUAN



**Mess Karyawan**



**Rumah Karyawan**



# FASILITAS PENUNJANG



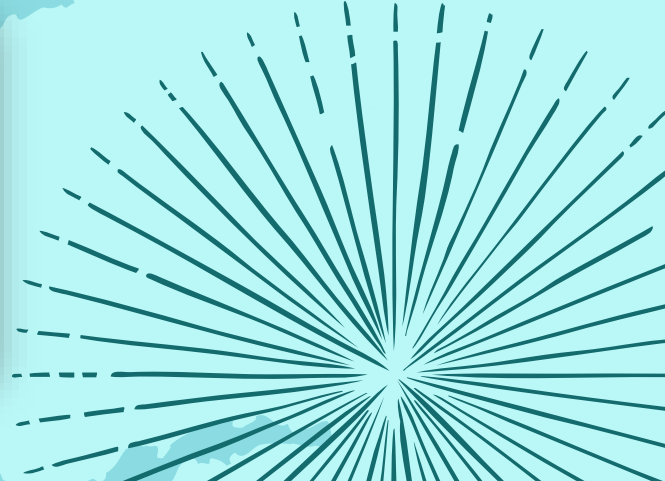
**Pos Satpam di Pintu Masuk**



**Pos Satpam di Dermaga**



**CCTV**



# FASILITAS PENUNJANG



**Tangki BBM**



**Tangki BBM  
(tangki Benam)**



**Tangki Benam SPBUN**



**Instalasi Pipa Air Bersih**



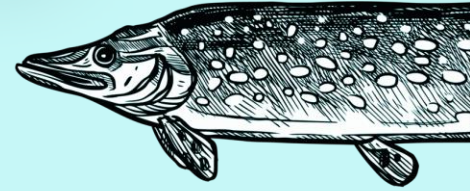
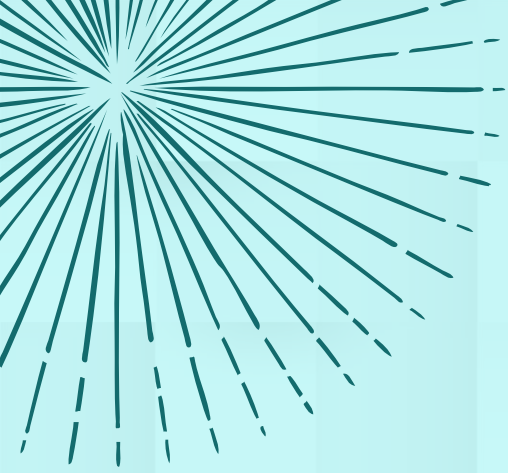


# WISATA BAHARI DAN KAWASAN ISTIRAHAT NELAYAN

#2024  
KKP BEYOND







# Terima Kasih

